

## Centros de salud escolares

Los centros de salud escolares (School-Based Health Centers, SBHC) llegan hasta donde están los estudiantes para ofrecer servicios integrales de atención médica primaria, salud del comportamiento y, en algunos casos, servicios dentales en clínicas ubicadas dentro de las escuelas de todo el condado de King. Los servicios de los SBHC apoyan a los niños y jóvenes al aumentar el acceso a servicios de atención médica de alta calidad, equitativos y culturalmente pertinentes para favorecer el bienestar general y el éxito educativo de cada estudiante, incluido el desempeño escolar, la promoción de grado y la finalización de la escuela secundaria.

### Esta estrategia invierte en lo siguiente:

*Inversión anticipada (desde la etapa prenatal hasta los 5 años)*

**Mantener los resultados (edades de 5 a 24 años)**  
para que las personas jóvenes tengan las mismas oportunidades de estar seguras, sanas y de vivir bien.

*Comunidades de Oportunidad*

*Otra área de inversión*

### Estimación de financiamiento (2022-2027):

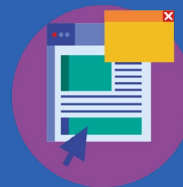
\$19,020,000

A inicios de 2018, Best Starts for Kids comenzó a operar para tres centros de salud basados en escuela (School Based Health Center, SBHC), los cuales brindaron servicios a alrededor de 1000 estudiantes cada año. Con la renovación de Best Starts Levy, se abrieron dos nuevas clínicas durante el año escolar 2022-2023. Estos cinco centros atendieron a más de 6300 visitas en el año escolar 2024-2025. Desde el año 2023 se añadió un financiamiento adicional para fortalecer los sistemas y la prestación de servicios en los SBHC existentes en todo el condado de King.

Obtenga más información en:  
[kingcountyschoolhealth.com](http://kingcountyschoolhealth.com)



**Obtenga más información en línea**  
[enkingcounty.gov/BestStarts](http://enkingcounty.gov/BestStarts)



**Suscríbase a**  
[Beststartsblog.com](http://Beststartsblog.com)



**Felices, saludables, protegidos y prósperos**